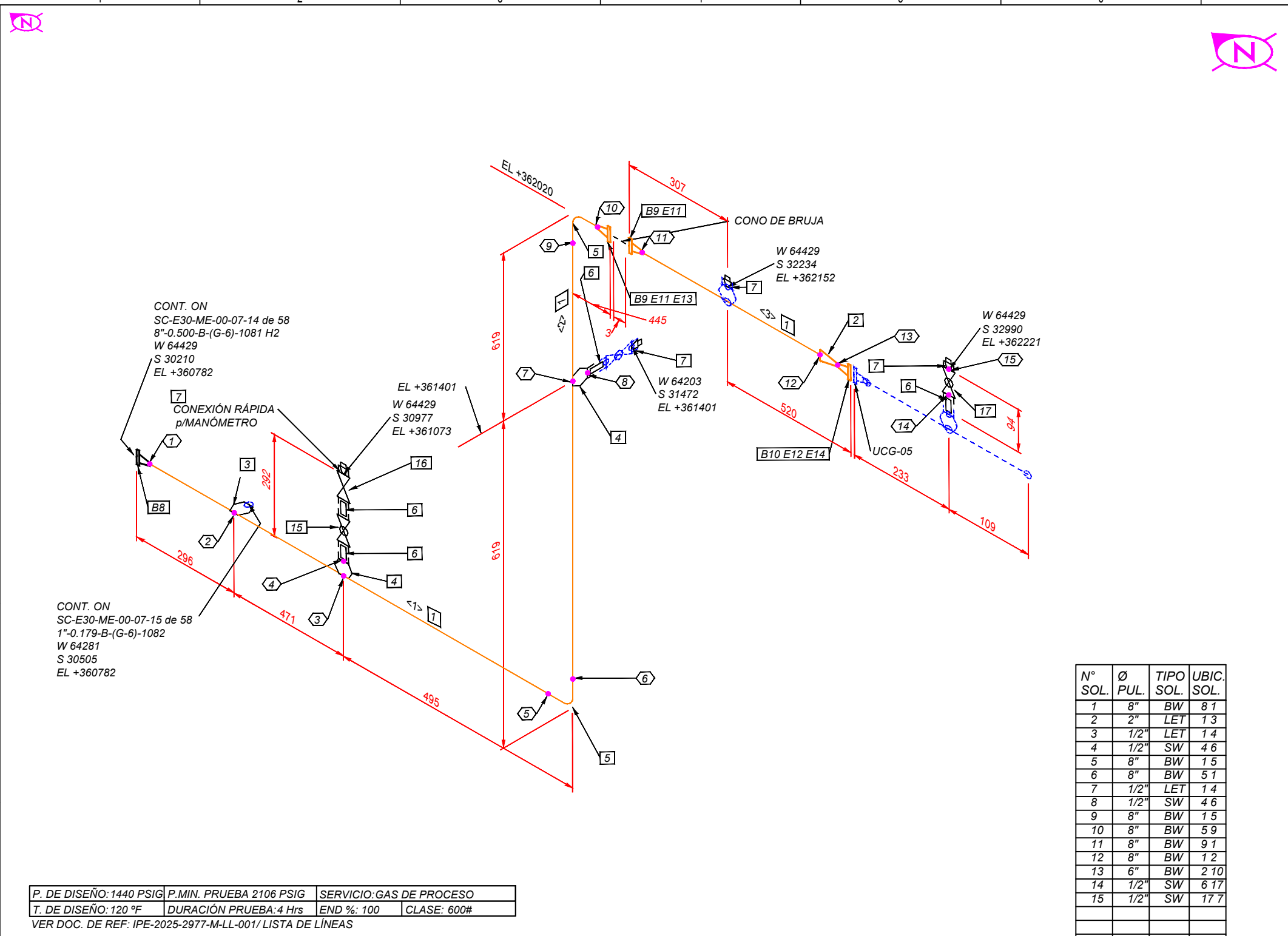


F
E
D
C
B
A



P. DE DISEÑO: 1440 PSIG	P. MIN. PRUEBA 2106 PSIG	SERVICIO: GAS DE PROCESO
T. DE DISEÑO: 120 °F	DURACIÓN PRUEBA: 4 Hrs	END %: 100
VER DOC. DE REF: IPE-2025-2977-M-LL-001/ LISTA DE LÍNEAS	CLASE: 600#	

N° SOL.	Ø PUL.	TIPO SOL.	UBIC. SOL.
1	8"	BW	8 1
2	2"	LET	1 3
3	1/2"	LET	1 4
4	1/2"	SW	4 6
5	8"	BW	1 5
6	8"	BW	5 1
7	1/2"	LET	1 4
8	1/2"	SW	4 6
9	8"	BW	1 5
10	8"	BW	5 9
11	8"	BW	9 1
12	8"	BW	1 2
13	6"	BW	2 10
14	1/2"	SW	6 17
15	1/2"	SW	17 7


LISTA DE MATERIALES			
ÍTEM.	DIÁM. (Pulg)	DESCRIPCIÓN	CANT.
TUBERÍA			
1	8	TUBERÍA SIN COSTURA, ASTM A-106 GR. B, SCH. 80, ASME B36.10, BW.(REUTILIZADO)	1853 mm
ACCESORIOS			
2	8X6	REDUCCIÓN CONCÉNTRICA, ASTM A-234 GR. WPB, SCH. 80x80, ASME B16.9, BW.(REUTILIZADO)	1
3	8X2	WELDOLET, ASTM A-105, SCH 80, ASME B16.9 / MSS SP-97	1
4	8X1/2	SOCKOLET, ASTM A-105, 3000#, ASME B16.11 / MSS SP-97	2
5	8	CODO 90° RL, ASTM A-234 GR. WPB, SCH. 80, ASME B16.9, BW.(REUTILIZADO)	2
6	1/2	NIPLE HEXAGONAL, ASTM A-106 GR. B, 3000#, NPT. (50 MM LG)	4
7	1/2	TAPÓN, ASTM A-105, 3000#, ASME B16.11, NPT	4
BRIDA (B)			
8	8	BRIDA WN/RF, ASTM A-105, SCH. 80, 600#, ASME B16.5	1
9	8	BRIDA WN/RF, ASTM A-105, SCH. 80, 600#, ASME B16.5(REUTILIZADO)	2
10	6	BRIDA WN/RF, ASTM A-105, SCH. 80, 600#, ASME B16.5(REUTILIZADO)	1
EMPAQUETADURA (E)			
11	8	EMPAQUETADURA, 304SS ESPIRALADA ANILLO CENTRADOR INTERNO Y EXTERNO / SIN ASBESTOS, 600#, ASME B16.20, e=1/8"	2
12	6	EMPAQUETADURA, 304SS ESPIRALADA ANILLO CENTRADOR INTERNO Y EXTERNO / SIN ASBESTOS, 600#, ASME B16.20, e=1/8"	1
ESPÁRRAGO (E)			
13	1.1/8	(12) ESPÁRRAGOS C/2 TUERCAS, ASTM A-193 Gr. B7 ZINC, ASME B18.2.1/A-194 Gr. 2H ZINC, ASME B18.2.2, (8"-600#) (DIAM=1 1/8" LG=210MM)	1
14	1	(12) ESPÁRRAGOS C/2 TUERCAS, ASTM A-193 Gr. B7 ZINC, ASME B18.2.1/A-194 Gr. 2H ZINC, ASME B18.2.2, (6"-600#) (DIAM=1" LG=172MM)	1
VÁLVULA			
15	1/2	VÁLVULA BOLA, PASO TOTAL A PRUEBA DE FUEGO, MSS SP-84 / API 6D / API 6F, 3000 PSI, CUERPO Y BOLA ASTM A-105 Gr. WCB, NPT.	1
16	1/2	VÁLVULA AGUJA DE 2 VÍAS, MSS SP-84 / MSS SP-99, 3000 PSI, AISI 316, NPT.	1
17	1/2	VÁLVULA BOLA, PASO TOTAL A PRUEBA DE FUEGO, MSS SP-84 / API 6D / API 6F, 3000 PSI, CUERPO Y BOLA ASTM A-105 Gr. WCB, SW.	1
MISCELLANEOUS COMPONENTS			
18	8	FILTRO CÓNICO TEMPORAL, #600	1
LONGITUD Y CORTE DE TUBERÍA			
PIEZA N°	LONGITUD (mm)	DIÁMETRO (PUL.)	EXTR. 1 EXTR. 2
<1>	817	8	BW BW
<2>	625	8	BW BW
<3>	411	8	BW BW

Av. San Martín C/Fermin Peralta #108
Ed. Torre Delta II Ofi. 2B
Fono. (591) (03) 62000290
Casilla de Correo: 847
www.ipe.bo
informaciones@ipe.bo

SIMBOLOGÍA	
	Junta Soldada
	Junta Enchufe Soldada
	Tuberías Nuevas
	Accesorios Reutilizados
	Instalaciones Existentes
	Válvula Bola
	Interfaz. Tubería (Aérea/Enterrada)
	Sentido Flujo
	N° Item
	N° Soldadura
	Soporte
	Instrumento
	Punto Tie-in

ABREVIATURAS	
WN	= Cuello Soldado
SW	= Enchufe Soldado
THRD	= Roscado
BW	= Soldado a Tope
BE	= Extremo Biselado
PE	= Extremo Plano
TE	= Extremo Roscado
P.S.	= Soporte de Tubería

YPFB TRANSPORTE S.A.	
RESPONSABLE DE PROY.: Marvin Guerrero	
REVISOR 1:	Jafeth Achá
REVISOR 2:	Felix Zárate
REVISOR 3:	Marcelo Canavire
CONTRATISTA	
RESPONSABLE DE PROY.: Andrés Aguilar	
REVISOR 1:	Kevin Vargas
REVISOR 2:	Luis Flores
REVISOR 3:	Fabiana Rivera

18-Nov-25	L. Flores	F. Rivera	K. Vargas	A. Aguilar	A	Para Revisión del Cliente		IPE BOLIVIA SRL
FECHA	DIBUJÓ	Calidad	Técnico	APROBÓ	REV.N°	DESCRIPCIÓN		EMPRESA
<div><div>Transporte S.A.</div></div>					Ubicación:			
					Colpa - Belgica (SCZ)			
					Etapa:		Código:	
					Diseño para Construcción		SC-E30-ME-00-07-13 de 58	
Proyecto:					Ingeniería básica y de detalle para la implementación de la 4ta y 5ta UCG en la E°C° colpa		Escala:	
							S/E	
Título del Plano:					Planos Isométricos Mecánicos		Formato:	
					Línea: 8"-0.500-B-(G-6)-1081 H1		Tabloide: 279 mm x 432 mm	